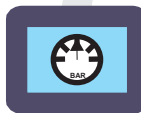


- Filtro de Succión
- Filtro de Aceite
- Unidad de compresión V60
- Tornillos Asimétricos 4+5
- Filtro Separador Aire/Aceite
- Recipiente Separador Aire/Aceite
- Lubricante Sintético APL15-200
- Válvula de Succión
- Válvula de Presión Mínima
- Válvula Termostática de "By - Pass"
- Motor Eléctrico TEFC, 3600 RPM, S1, IP55
- Transmisión Directamente Acoplada, SM3
- Transmisión por polea y banda Poly "V", SM10 - 20
- Arrancador por Estación de Botones SM3
- Arrancador Magnético Estrella-Delta SM10 - 20
- Enfriador de Aceite - Postenfriador de Aire Comprimido
- Motoventilador Integrado
- Separador de Humedad WS
- Recipiente vertical de 150 Lts; Sm3
- Cabina Acústica, SM10 - 20
- Base común de Acero Estructural
- Calidad de Aire de descarga: 2 PPM w
- Protección por Alta Temperatura
- Protección por Sobrecarga Eléctrica
- Control Arranque y Paro Automático, SM3
- Control Dual Automático, SM10 - 20



Presión de Operación

10 BAR (116 PSIG)



Voltaje de Operación

Sm3: 220V / 1F / 60HZ
SM10 - 20: 220V / 3F / 60HZ



Nivel Sonoro

SM3 : 64 db (A)
SM10: 72 db (A)
SM20: 76 db (A)



Características Técnicas

Modelo	Potencia	Capacidad
SMARTiik3	3.0 HP	11.0 ACFM
SMARTiik10	10.0 HP	35.0 ACFM
SMARTiik20	20.0 HP	68.0 ACFM

Dimensiones (MTS)	Largo	Ancho	Alto	Peso
SMARTiik3		0.74	1.45	98 Kg
SMARTiik10	0.74	0.54	0.88	161 Kg
SMARTiik20	0.88	0.65	1.10	233 Kg